

## R-451

### Válvula desencadenadora binaria

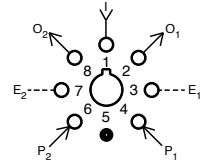
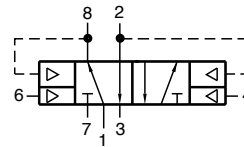


#### Características:

- Construcción con microbrecha - acción instantánea y sin pérdidas
- Pilotos dobles eliminan la válvula de doble efecto
- Diseño equilibrado permite control de velocidad en escapes

#### Desempeño:

- Flujo:** 9 scfm a 100 psig
- Presión piloto mínima:** 40 psig
- Temperatura:** 32 a 180 °F
- Presión de trabajo:** 0 a 150 psig



#### Descripción:

R-451 es una válvula para propósito especial diseñada para funcionar junto con la válvula R-402/R-412 para proporcionar en una entrada única un vaivén.

## R-453

### Válvula de retraso de 4 vías



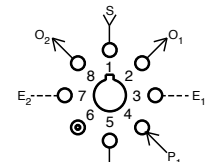
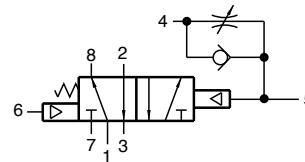
#### Características:

- Construcción con microbrecha - acción instantánea y sin pérdidas
- Ajuste de aguja mediante ranura de destornillador impide alteraciones
- Diseño equilibrado permite control de velocidad en escapes

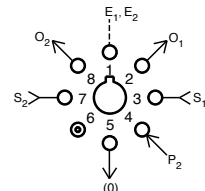
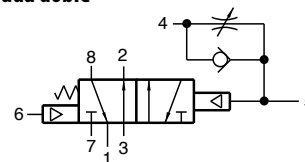
#### Desempeño:

- Flujo:** 9 scfm a 100 psig
- Presión piloto mínima:** 40 psig
- Temperatura:** 32 a 180 °F
- Presión de trabajo:** 0 a 150 psig

#### Entrada única



#### Entrada doble



#### Descripción:

R-453 es una válvula de 4 vías, con retorno por resorte, todas las vías y escapes roscados, 5 puertos, y una válvula de control de flujo ajustable interconectada al piloto. Una entrada de señal piloto en el puerto 4 se retrasará antes de activar la válvula. Cuando la

señal piloto se hace escapar, el resorte desplaza la válvula. La R-453 puede llevar a cabo todas las funciones de 2, 3 y 4 vías. La R-453 también tiene un piloto auxiliar en el lado del resorte de la válvula.